

ПАСПОРТ

Навигационный
абонентский терминал
iON Base



Адрес

ООО «ИРЗ Онлайн», 194156, г. Санкт-Петербург, пр. Энгельса, д. 37, офис 53-Н

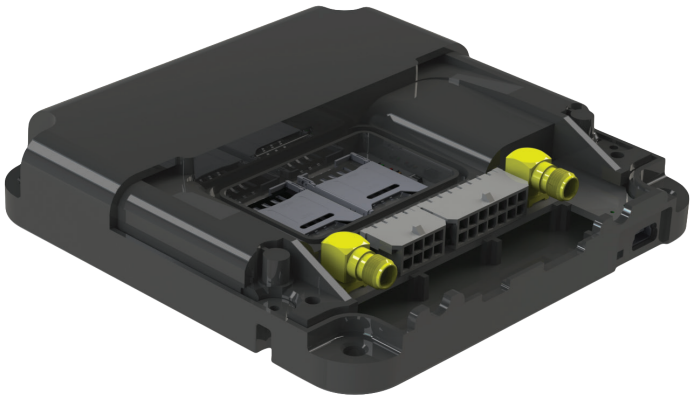
изготовителя:

www.irzonline.ru, info@irzonline.ru

Общие сведения	3
Технические характеристики	4
Индикация	6
Гарантийные обязательства	8
Сведения о рекламациях	9
Комплектность	10
Для заметок	11
Гарантийный талон	12

Навигационный абонентский терминал iON Base — это надежное высокотехнологичное бортовое оборудование, предназначенное для установки на различные виды транспорта и спецтехники. Терминал производит комплексный сбор данных о географическом местоположении, скорости и направлении движения, различных параметрах работы объекта наблюдения, а также о показаниях подключенных датчиков.

Координаты местонахождения и информацию о текущем времени iON Base получает при помощи спутниковых систем позиционирования GPS и ГЛОНАСС. Все накопленные данные передаются на серверный центр посредством сетей GSM при помощи пакетной передачи данных GPRS. Пользователь получает доступ к информации с сервера через специализированную диспетчерскую программу.



Основные характеристики	
Навигационный приемник	GPS/ГЛОНАСС
Канал передачи данных	GSM/GPRS 900/1800 МГц; (850/900/1800/1900 МГц)**; 3G (2100 МГц)**
Антенны	внешняя антенна GPS/ГЛОНАСС
	внешняя антенна GSM
Flash-память	128 МБ (2,5 миллиона записей)
SIM-карты	поддержка двух SIM-карт
	чип-SIM**
Встроенный акселерометр	3-осевой
Дополнительные особенности	удаленное обновление прошивки, WEB
	крышка разъемов с датчиком вскрытия корпуса
Электрические характеристики	
Напряжение питания	от 9 В до 40 В
Максимально допустимое напряжение питания в долговременном режиме	50 В
Ток потребления в различных режимах (при напряжении питания 24 В), не более	75 мА (рабочий режим, аккумулятор заряжен)
	210 мА (рабочий режим, аккумулятор разряжен)
	3,4 мА (6,1 мА при 12 В) (спящий режим)
Встроенный аккумулятор	Li-Pol
Физические характеристики	
Размеры	109 × 109 × 21 мм
Вес, не более	210 г
Вес (брутто), не более	560 г
Пылевлагозащитенность	IP54
Диапазон рабочих температур	от -40°C до +60°C

* технические характеристики могут меняться производителем без предварительного уведомления

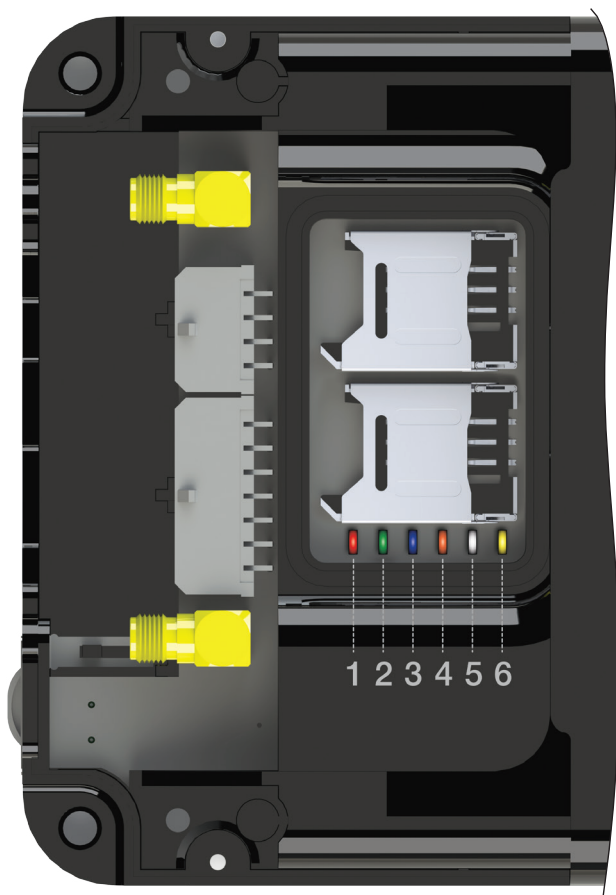
** опция







Разъемы и интерфейсы	
Разъемы	основной интерфейсный разъем Microfit 14
	дополнительный интерфейсный разъем Microfit 8
	разъем SMA для антенны GSM
	разъем SMA для антенны GPS/ГЛОНАСС
	держатель SIM-карты 1**
	держатель SIM-карты 2
	разъем Mini USB
Интерфейсы	универсальные входы – 4 шт.***
	универсальные выходы – 2 шт.***
	шины RS-485 – 1 шт.
	шина CAN (J1939 / FMS)
	шина 1-Wire – 1 шт.
	шина RS-232**
	голосовая связь
USB	

* технические характеристики могут меняться производителем без предварительного уведомления

** опция

*** общее количество входов/выходов – 4 штуки



Индикация	Питание	GSM	GPS/ ГЛОНАСС	SIM/Антенны GSM	Настраиваемый под внешний интерфейс	Кнопки
	1	2	3	4	5	6
Цвет	красный 	зеленый 	синий 	оранжевый 	белый 	желтый 
Не горит	Нет питания	Выключен/ (режим сна)	Выключен/ (режим сна)	Выключен GSM-модем		Корпус закрыт (питание от встроенного АКБ)
Горит постоянно	Напряжение бортовой сети не соответствует 9-36 В	Регистрация в сети	Спутники не обнаружены	SIM-карты отсутствуют		Корпус открыт
Однократное мигание	Работа от бортовой сети	Подключен к серверу	Спутники обнаружены	Активно: SIM1		Корпус закрыт (внешнее питание)
Двойное мигание короткими вспышками	Работа от встроенного АКБ	Подключен к Интернету		Активно: SIM2		Открыта крышка разъемов
Однократное продолжи- тельное мигание	Встроенный АКБ неисправен	Зарегистриро- ван в сети				
Однократное мигание через длительный интервал	Терминал в режиме сна					



Индикация работает только, если снята крышка разъемов, а также в течение двадцати минут после ее закрытия.

Производитель предоставляет бессрочную гарантию на производственный брак. Условия хранения устройств должны соответствовать условиям 1 согласно ГОСТ 15150-69.

Гарантийные обязательства не распространяются на элементы питания (аккумуляторы), внешние антенны, а также компоненты, не входящие в комплект поставки.

Компания-производитель не несет ответственности за ущерб или потерянную выгоду в результате поломки или неправильного функционирования ее оборудования.

Гарантийное обслуживание не распространяется в следующих случаях:

- терминал имеет следы механических повреждений, следы жидкостей;
- наличие следов вскрытия, повреждения гарантийных наклеек и пломб;
- несоблюдение правил эксплуатации и хранения, применение устройства не по назначению или в условиях непригодных для работы;
- повреждение в результате форс-мажорных обстоятельств, действий третьих лиц.

Гарантийное обслуживание может проводиться только авторизованными ремонтными центрами. По поводу гарантийного обслуживания или замены обращайтесь к дилеру, у которого Вы приобрели устройство. Не пытайтесь отремонтировать его самостоятельно.

Краткое содержание рекламации	Дата отправки	Меры, принятые по рекламации

В комплект поставки навигационного абонентского терминала iON Base входят:

Навигационный абонентский терминал	1 шт.
Антенна GSM	1 шт.
Антенна GPS/ГЛОНАСС	1 шт.
14-контактный интерфейсный кабель	1 шт.
Паспорт	1 шт.
Памятка монтажника	1 шт.
Комплект пломбировки	1 шт.
Упаковка	1 шт.
SIM-карта	опция
Тревожная кнопка	опция
Преобразователь интерфейса RS232	опция

Подробное руководство по подключению навигационного абонентского терминала находится на официальном сайте компании iRZ Online в разделе «**Документы**»:

<http://irzonline.ru/documents.html>

Навигационный абонентский терминал	
<p>Серийный номер:</p> <p>Код активации:</p>	
Продавец	Покупатель
<p>Наименование, адрес организации-продавца:</p> <p>МЕСТО ДЛЯ ПЕЧАТИ</p>	<p>С условиями гарантийного обслуживания ознакомлен:</p>
<hr/> <p>(подпись продавца)</p>	<hr/> <p>(подпись покупателя)</p>
<p>Дата: «___» _____ 20 ___ г.</p>	<p>Дата: «___» _____ 20 ___ г.</p>