

Экосистема передовых сервисов для повышения эффективности эксплуатации автопарка

PROFFIT  GO

Для всех марок и типов техники



Исчерпывающий набор сервисов
по эксплуатации парка
для умных перевозчиков



Повышать эффективность эксплуатации автопарков на «5+»

PROFFIT GO

1. Объективно и комплексно оценивать эксплуатацию транспорта



2. Эффективно обучать, мотивировать и сохранять состав водителей

3. Систематически минимизировать износ и простой



4. Устойчиво минимизировать расходы на ГСМ и ТО

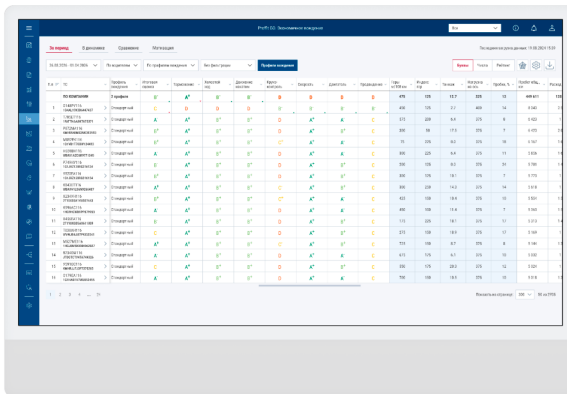
5. Повышать ресурс и остаточную стоимость техники



Proffit GO – новый отраслевой стандарт
20 000+ ТС подключено | 350+ клиентов

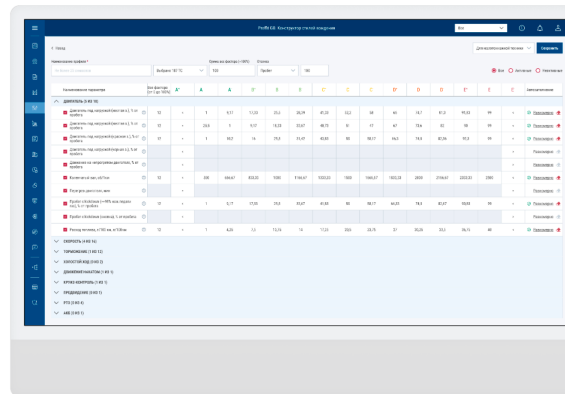
ЭКОНОМИЧНОЕ ВОЖДЕНИЕ

Улучшенный аналог передовых решений от европейских производителей грузовой техники



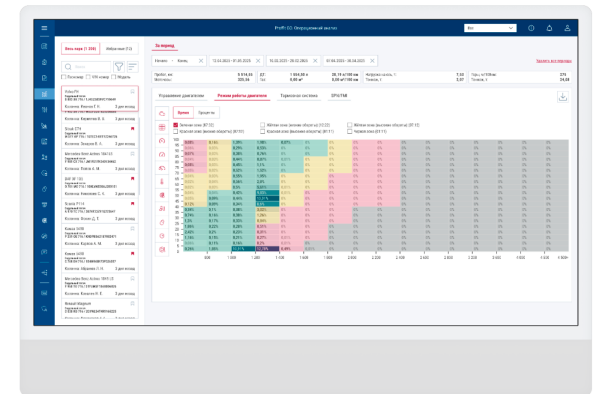
КОНСТРУКТОР СТИЛЕЙ ВОЖДЕНИЯ

Сами легко создайте под тип транспорта или транспортную задачу свой «идеальный» профиль вождения!



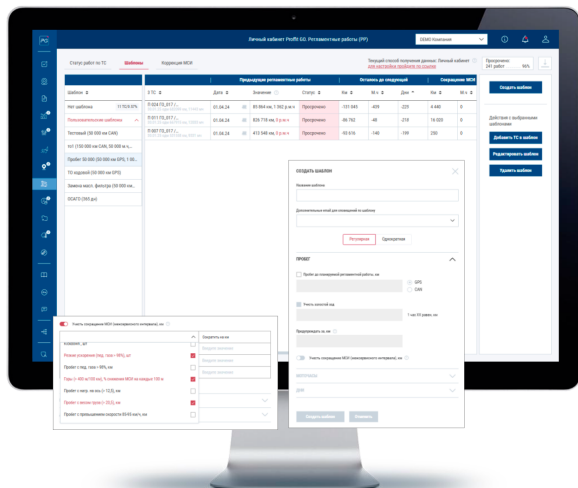
ОПЕРАЦИОННЫЙ АНАЛИЗ

Механик-онлайн. Подробная статистика эксплуатационных параметров техники (плюс чтение ошибок)



РЕГЛАМЕНТНЫЕ РАБОТЫ

Контроль проведения регламентных работ с учетом негативных факторов эксплуатации для оптимизации МСИ



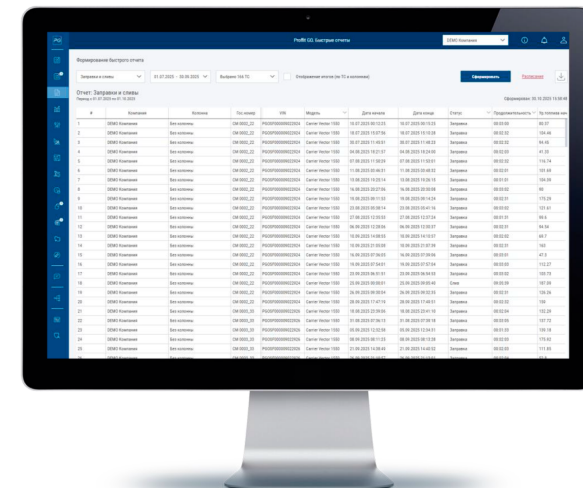
ИНФОРМАТИВНЫЙ ДАШБОРД

Быстрое переключение между 5 периодами, наглядная динамика и гибкая настройка



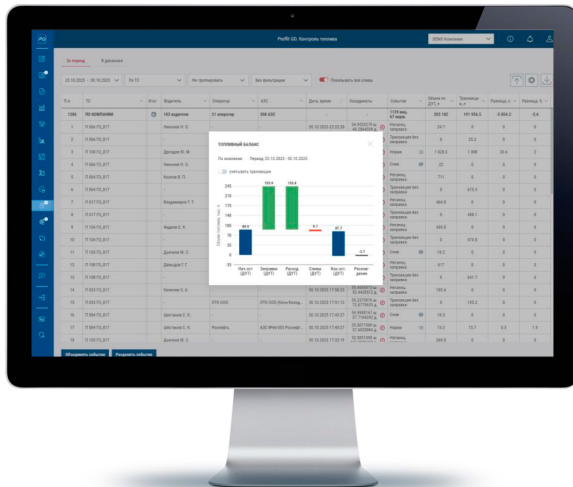
БЫСТРЫЕ ОТЧЕТЫ

Востребованные отчеты за секунды с возможностью автоматической отправки по расписанию



КОНТРОЛЬ ТОПЛИВА

Учет событий и возможность сверить транзакции с реальными данными по топливу (по данным ДУТ)



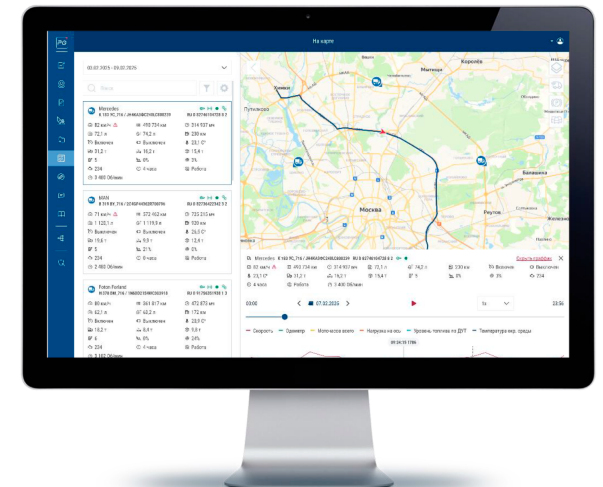
РЕЖИМ ТРУДА И ОТДЫХА

Статистика и оценки по использованию карт и лимитам работы (4.5, 9 и 16 часов)



ТС НА КАРТЕ

Экспресс-мониторинг автопарка: местоположение, параметры движения, маршрут



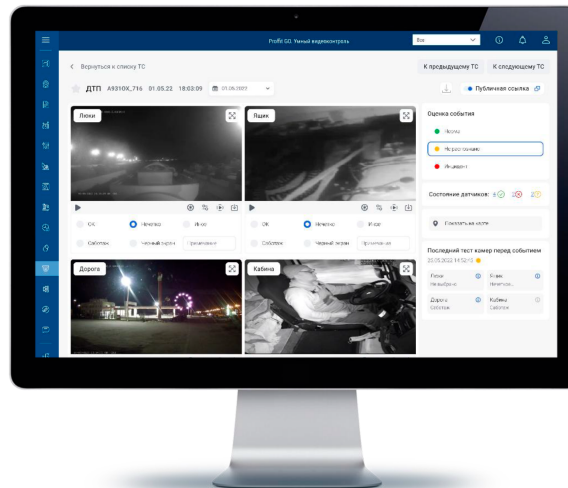
SMART FREEZE

Непрерывный контроль условий перевозки режимных грузов и состояния ХОУ



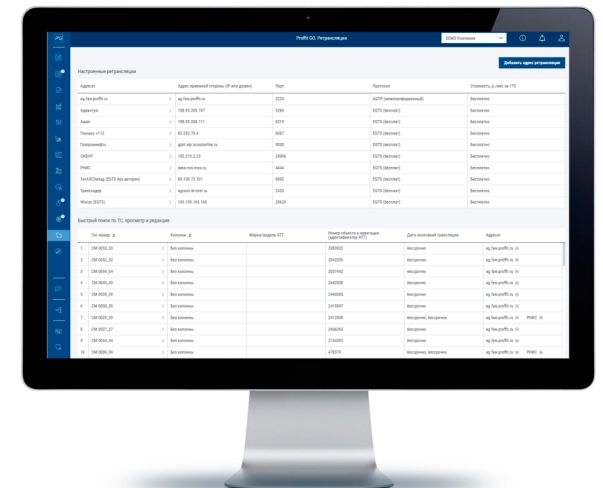
УМНЫЙ ВИДЕОКОНТРОЛЬ

Быстрый просмотр и валидация настроенных событий, сохранение истории и видео ключевых событий



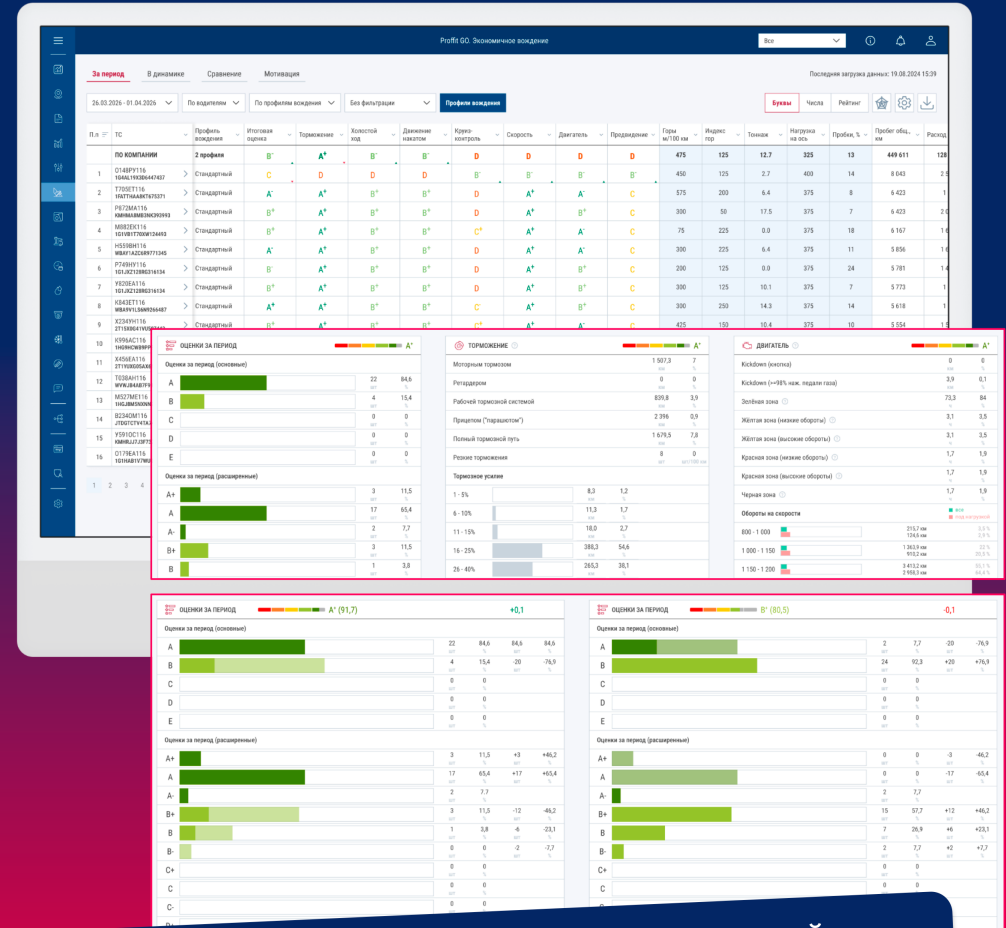
РЕТРАНСЛЯЦИИ

Передача телематических данных в различные СМТ (несколько протоколов передачи, в т. ч. универсальные)



Экономичное вождение

- Комплексная объективная оценка/рейтинг вождения
- Сложность (горы, вес, пробки)
- Детальная информация о манере вождения
- Динамика
- Сравнение действий водителей
- Встроенный расчет справедливой мотивации за качество вождения
- Мобильное приложение для водителей и специалистов
- ТС разных марок (Россия, Китай, Европа)
- Рекомендации по вождению
- Используется лидерами транспортной отрасли



Улучшенный аналог передовых решений от европейских производителей грузовой техники

Операционный анализ («механик-онлайн»)

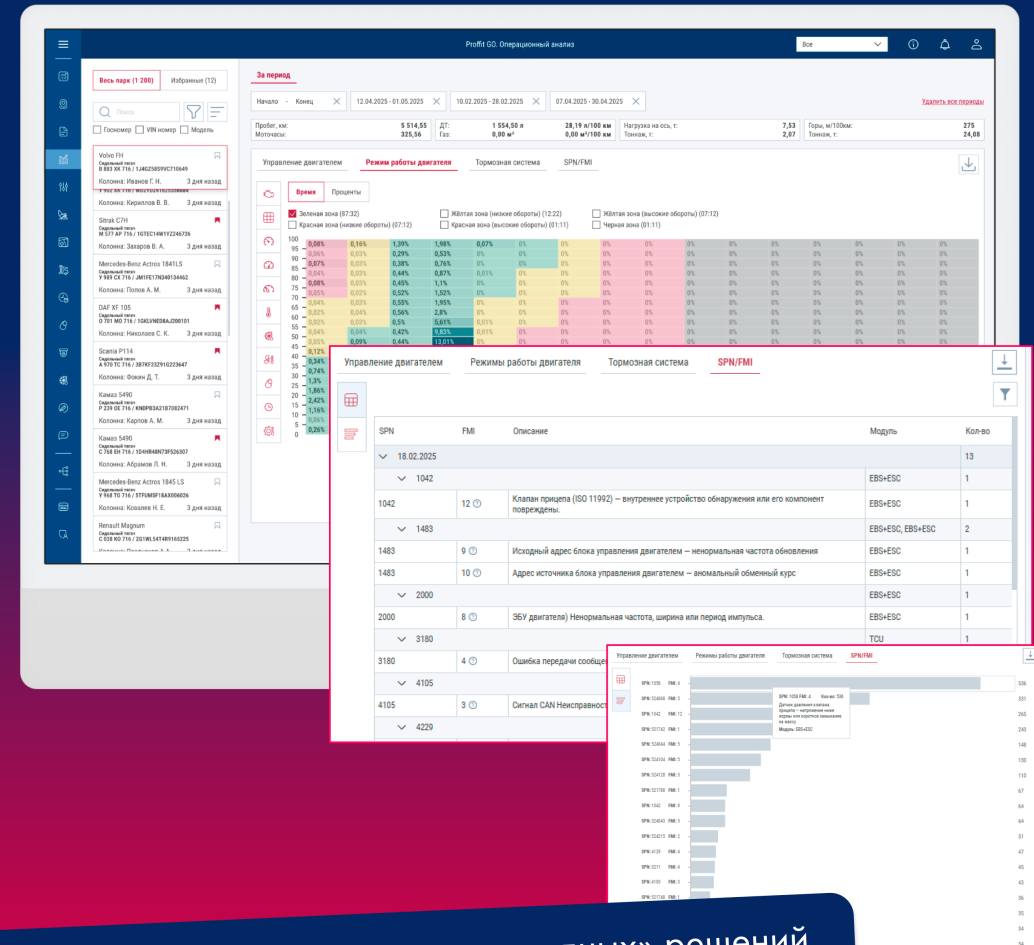
- Удаленная предварительная диагностика
- Превентивные решения о заезде в сервис для избежания более масштабных поломок
- Считывание и расшифровка кодов ошибок (SPN/FMI) с определением проблемных модулей
- Умные фильтры - выявление «аномальных» ТС за секунды даже в огромных в парках
- Избранное для «особенных» ТС

Управление двигателем

Тормозная система

Режимы работы двигателя

*Коды ошибок с описанием
в т.ч. на русском*



Улучшенный аналог передовых «западных» решений
Ранее был доступен только для «фирменных» станций

Конструктор стилей вождения

- Создание уникальных профилей под задачи
- Просмотр оценок ТС или водителей по созданным вами профилями
- Можно распределить значения вручную или автоматически
- Настройка «матрицы соотношений оборотов и загрузки двигателя»
- Подробное описание параметров с предпросчитанным ориентиром



Личный кабинет Profi GO. Конструктор стилей вождения

DEMO Компания

За период: 20.01.2025 - 26.01.2025

П.п.	ТС	Профиль Вождения	Итоговая Оценка	Двигатель	Скорость	Холостой ход	Движение накатом	Круиз-контроль	PTO	Торможение	Преждев. ив.	Горюч. м/100км	Тоннаж	Темп.
1	П 061 ГО_017	Профиль для парка Москва	B+	B+	A+	A	D+	A+	C+	A	A	425	16.5	
2	П 003 ГО_017	Профиль для Автобусов	B+	C+	A+	-	-	B	-	A+	B+	425	8.7	
3	П 009 ГО_017	Профиль для парка Москва	B+	B	A+	A+	D+	A+	C+	A	A+	850	16.9	
4	П 057 ГО_017	Профиль для парка Москва	B+	C+	A+	A	C	A+	C	A	A+	700	16.1	
5	П 010 ГО_017	Профиль для парка Москва	B+	B+	A+	A+	D	A+	C	A+	A+	675	11.5	

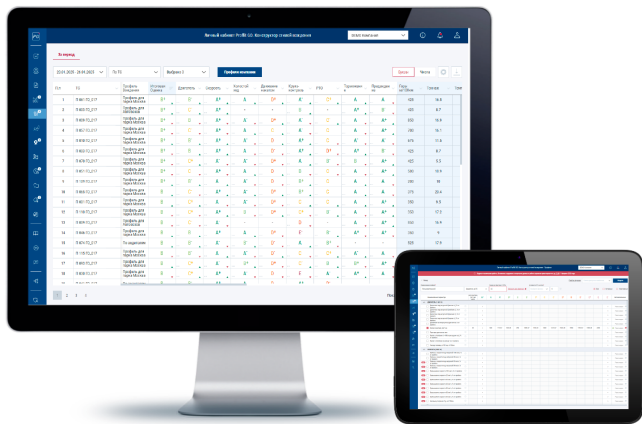
Настройка параметров:

Наименование параметра: Двигатель (1 из 10)

Наименование параметра	Значение	А*	A	A*	B*	B	B*	C*	C	C*	D*	D	D*	E*	E	E*
Двигатель под нагрузкой (летая), % от оборота																
Двигатель под нагрузкой (земная), % от оборота																
Двигатель под нагрузкой (средняя), % от оборота																
Двигатель под нагрузкой (черная), % от оборота																
Двигатель на непрогретом двигателе, % от оборота																
Колесный вал, об/мин	25		400	716.67	833.33	950	1066.67	1183.33	1300	1416.67	1533.33	1650	1766.67	1883.33	2000	

График: Скорость (16) vs. Время (мин)

Параметры: Максимальная скорость: 6.018, Максимальное ускорение: 0.410 до 14.924



Web-версия на ПК или планшет

- Всегда самая актуальная версия
- Нет затрат на приобретение ПО
- Оптимизация IT инфраструктуры: сотрудники, «железо», «софт»



Мобильное приложение для специалистов и водителей

4,8 ★ App Store

4,7 ★ Google Play

4,9 ★ RuStore

Улучшение принятия управленческих решений



Автоматизация процессов



Снижение эксплуатационных затрат



Улучшение коммуникации
и повышение доверия водителей



Повышение эффективности эксплуатации



Снижение конфликтов и текучки кадров



Повышение остаточной стоимости техники



Улучшение долгосрочного имиджа компании



Управление рисками, повышение безопасности



Простое обучение и ввод в компанию новичков



Потенциал экономии: «Европейцы»

Эксплуатационные затраты на 1 ТС при 15 000 км/мес

Затраты на пробегах до 1,2 млн км	Гонщик	Экономичное вождение	Разница/Эффект
Топливо дизель 70 ₽/л	336 000 ₽ 4 800 л (32/100)	294 000 ₽ 4 200 (28/100)	▼ -42 000 ₽ (-600 л)
Ремонты и ТО (тягач)	45 329 ₽	22 603 ₽	▼ -22 705 ₽
Ремонты и ТО (прицеп)	8 264 ₽	3 161 ₽	▼ -5 104 ₽
Простои	30 000 (3 дня в мес)	10 000 ₽ (1 день в мес)	▼ -20 000 ₽

Экономия: 89 809 р/мес

1 077 708 р/год

5,98 р/км

Потенциал экономии: «Китайцы»

Эксплуатационные затраты на 1 ТС при 15 000 км/мес

Затраты на пробегах до 1,2 млн км	Гонщик	Экономичное вождение	Разница/Эффект
Топливо дизель 70 ₽/л	336 000 ₽ 4 800 л (32/100)	294 000 ₽ 4 200 (28/100)	▼ -42 000 ₽ (-600 л)
Ремонты и ТО (тягач)	42 822 ₽	18 672₽	▼ -24 150 ₽
Ремонты и ТО (прицеп)	8 264 ₽	3 161₽	▼ -5 104₽
Простои	30 000 ₽ (3 дня в мес)	10 000 ₽ (1 день в мес)	▼ -20 000 ₽
Экономия:	91 254 р/мес	1 095 048 р/год	6,08 р/км

50 млн.р. за год

Парк 400+ ТС

Экономия топлива – **1.4 л.**
на каждые 100 км.

Расход на 100 км. уменьшился
с 31,5 литров до 30,1

10 млн.р. за год

Парк 50+ ТС

Экономия топлива – **1.5 л.**
на каждые 100 км.

Расход на 100 км. уменьшился
с 32,4 литров до 30,9

4 млн.р. за год

Парк 30+ ТС

Экономия топлива – **1.5 л.**
на каждые 100 км.

Расход на 100 км. уменьшился
с 29,2 литров до 27,7

+ эффект от снижения общих эксплуатационных затрат,
которые могут составлять + 500 тыс.р. в год на 1 ТС

Почему лидеры выбирают PROFFIT GO?

PROFFIT GO

Лучшие алгоритмы

Универсальная оценка ТС разных марок

Мобильное приложение для водителей

Высокая степень автономности и адаптивности

Точная, простая и доступная = ЭФФЕКТИВНАЯ

Геймификация

Позволяет достигать и удерживать
массовый эффект

Исчерпывающий набор сервисов
(вкл. техподдержку)

Нет зависимости от конкретного тех. тренера

Апробированность сервисов
(результативность, доказанная временем)

Delko
ТРАНСПОРТНАЯ КОМПАНИЯ

СЕМЬСОТ ДОРОГ
транспортная компания

ТРАНКО

EmanTransAuto

AZIMUT
транспортная компания

АВТОЛИДЕР

ЛИДЕРТРАНС.РФ

ГРУЗОВОЗ

Подключено 20 000+ ТС

Пора повышать эффективность эксплуатации автопарка

PROFFIT GO



sales@m2m-sib.ru



8 800 250 30 45



Демо-доступ по ссылке

